

PART Assistant

Datenblatt

Normteilibibliothek und Verwaltung in Creo Elements/Direct Modeling

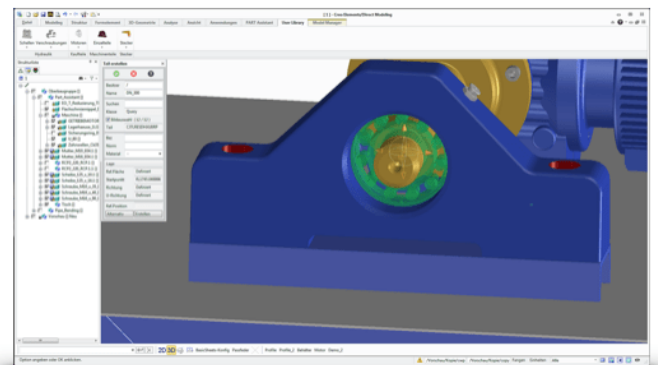
PART Assistant ist eine umfassende Lösung für alle Aufgaben in den Bereichen Teileverwaltung, Verbindungselemente und Profile. Zusätzlich stehen Bearbeitungsfunktionen für den Maschinen-, Anlagen- und Stahlbau zur Verfügung. Eine Teile-Klassifizierung, grafische Datenbanksuche und die Integration von firmenspezifischen Suchsystemen sind ebenfalls enthalten.

Mehr als eine Normteilibibliothek

Der PART Assistant stellt eine umfassende Lösung für die Verwaltung von Teilen, Verbindungselementen und Profilen bereit. Darüber hinaus umfasst die Software eine Vielzahl von Bearbeitungsfunktionen, die in den Bereichen Maschinenbau, Anlagenbau und Stahlbau üblich sind. Mit dem PART Assistant werden dem Nutzer ausgefeilte Funktionen für das Auffinden eigener Teile bereitgestellt. Dazu zählen beispielsweise die individuelle Klassifizierung, die grafisch unterstützte Datenbanksuche sowie die Einbindung firmenspezifischer Suchsysteme.

Des Weiteren besteht die Möglichkeit, den PART Assistant um externe Teilibibliotheken zu erweitern. Dazu zählen beispielsweise allgemeine Normteilkataloge oder herstellerspezifische Kataloge.

Die Profilibibliothek erlaubt das Handling mit Profilen aller Art, beispielsweise komplex geformten Kunststoff- oder Aluminiumprofilen. Durch die enthaltenen Stahlprofile kann der PART Assistant sofort als kleines Stahlbausystem genutzt werden. Der Verbindungsassistent ermöglicht die weitgehend automatisierte Erstellung von Standardverschraubungen mit Schrauben, Muttern und Scheiben.



PART Assistant: Umfassende Lösung für die Teileverwaltung, Verbindungselemente und Profile

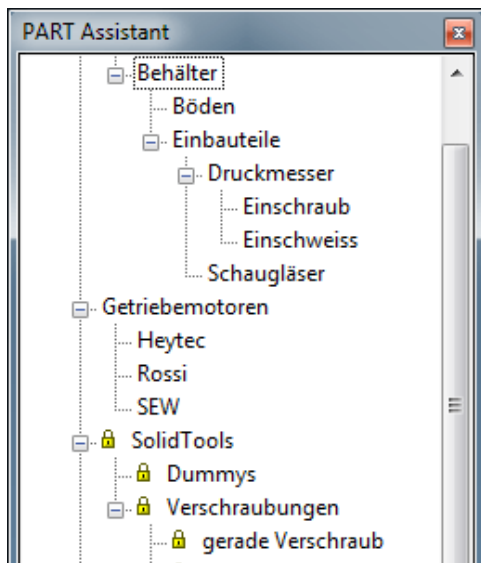
Teile suchen und finden durch Klassifizierung

PART Assistant bietet Ihnen die Möglichkeit, Ihre Werksnormteile zu klassifizieren und Favoritenlisten für häufig genutzte Teile zu erstellen. Ebenso ermöglicht der PART Assistant die einfache und schnelle Erstellung eines Klassifizierungsbaums mit einer beliebigen Anzahl an Klassen und Unterklassen. Zudem können Teile oder Baugruppen in diese Klassen eingebunden werden. In Abhängigkeit von der Konfiguration liegen die entsprechenden Teile entweder in der Datenbank oder im Dateisystem.

PART Assistant

Der Benutzer navigiert lediglich durch den Klassifizierungsbaum, sucht nach bekannten Begriffen und findet die gewünschten Teile innerhalb kürzester Zeit. Nach der Selektion werden die Teile geladen und mithilfe der speziellen Platzierungsfunktionen einfach und schnell an der korrekten Position eingebaut.

Sofern gewünscht, besteht die Möglichkeit, bereits im Unternehmen etablierte Klassifizierungsstrukturen automatisiert in die PART Assistant-Klassifizierung zu integrieren.



Klassifizierung von Werknormteilen und Erzeugung von Favoritenlisten häufig genutzter Teile

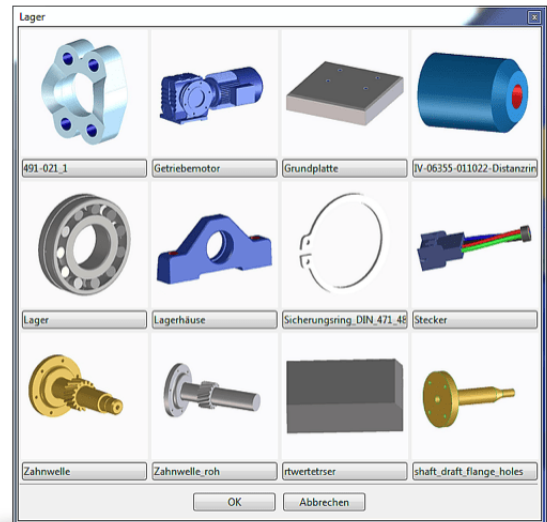
Performante Datenbanksuche

Des Weiteren besteht die Möglichkeit, den PART Assistant zur Suche von Teilen in der Datenbank zu nutzen. Dies kann direkt aus Creo Elements/Direct Modeling erfolgen, ohne dass eine Eingabe im Datenbankmenü notwendig ist.

Durch die Erstellung eines grafisch orientierten User-Menüs mit Icons, welches mit wenigen Mausklicks erzeugt werden kann, besteht die Möglichkeit, jedem Menüpunkt – jedem Icon – eine Datenbankabfrage zuzuweisen.

Beispiel für die Abfrage: Suche alle Teile mit der Benennung **KI*** UND dem Material **Polyester**

Das Resultat ist eine Liste mit Teilen, die der Suchbedingung entsprechen. Nach der Auswahl wird das Teil bzw. die Baugruppe geladen und mit Hilfe der speziellen Platzierungsfunktionen an der richtigen Position eingebaut. Dieser Prozess ist äußerst effizient und ermöglicht eine einfache und schnelle Integration der Teile.



Klassifizierung von Werknormteilen und Erzeugung von Favoritenlisten häufig genutzter Teile

Profile und Stahlbau

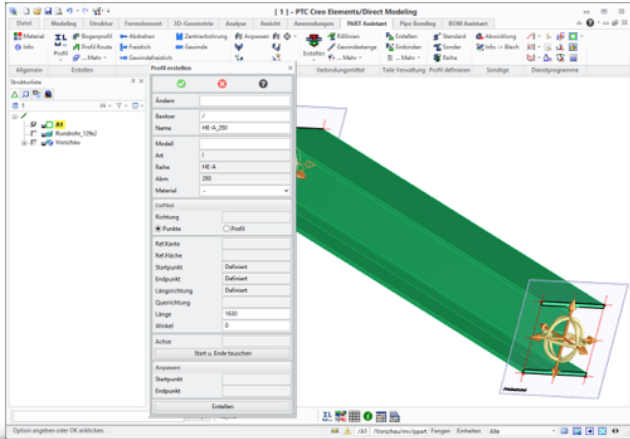
Die Kategorie „Profile & Stahlbau“ umfasst eine Vielzahl an Funktionen, welche die Erstellung, Bearbeitung und Platzierung von Profilen und Stahlbauten ermöglichen.

Der PART Assistant beinhaltet zudem eine Profilibibliothek sowie eine Reihe von Profilplatzierungs- und Bearbeitungsfunktionen.

Die Profilibibliothek beinhaltet bereits eine Vielzahl an gängigen Stahlprofilen, kann jedoch bei Bedarf um beliebige, nicht standardisierte Querschnitte erweitert werden, beispielsweise um komplex geformte Aluminiumprofile.

Die Platzierung der Profile ist insbesondere durch die intuitive Benutzerführung gekennzeichnet. Nach der Auswahl können die Profile mittels diverser Optionen in der gewünschten Lage platziert werden, beispielsweise durch Angabe von Start- und Endpunkt oder Startpunkt, Richtung und Länge. Zusätzlich stehen Optionen für den Achsenversatz, Offsets oder Verdrehung um die eigene Achse zur Verfügung.

Die Verlegung der Profile kann wahlweise als gerade oder gebogene Ausführung erfolgen. Zudem ist eine nachträgliche Bearbeitung möglich. Dazu zählen beispielsweise Funktionen zum Trimmen, Ausrichten oder für automatische Gehrungsschnitte.

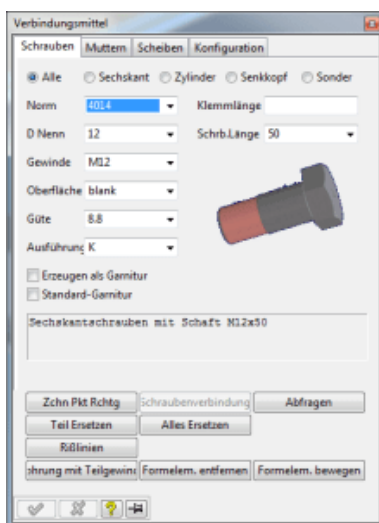


Freiformen können mithilfe des DSTV Assistant in Polylinien umgewandelt werden

Verbindungsassistent

Der Verbindungsassistent ermöglicht die selektive Auswahl von einzelnen Schrauben, Muttern oder Scheiben, welche anschließend im 3D-Modell positioniert werden können. Alternativ dazu besteht die Möglichkeit, eine vollständige Schraubenverbindung zu implementieren. Die Datenbank für Verbindungsmittel beinhaltet zudem die Klemmlängentabellen der Schrauben, sodass das System in der Lage ist, die erforderlichen Schraubenlängen automatisch zu ermitteln.

Die Verschraubungen können entweder einzeln platziert werden oder als axiales bzw. radiales Muster. Bei Bedarf werden die erforderlichen Bohrungen durch den Verbindungsassistenten angelegt.



Intuitiver Verbindungsassistent für Schraubenverbindungen

Hauptvorteile

- **Umfassende Normteilebibliothek:** Stellt eine breite Auswahl an Standardteilen, Profilen und Verbindungselementen bereit, die direkt in Konstruktionen integriert werden können.
- **Erweiterbare Profilibibliothek:** Ermöglicht die Verwaltung und Nutzung von Profilen aller Art, einschließlich komplex geformter Kunststoff- oder Aluminiumprofile, mit Funktionen zum Verlegen und Bearbeiten.
- **Effiziente Teileverwaltung:** Bietet Funktionen zur individuellen Klassifizierung und schnellen Suche eigener Teile, unterstützt durch eine grafisch orientierte Datenbanksuche.
- **Integration externer Teilekataloge:** Kann optional um allgemeine Normteilekataloge oder herstellerspezifische Kataloge erweitert werden, was die Flexibilität erhöht.
- **Automatische Verschraubungserstellung:** Der Verbindungsassistent ermöglicht die weitgehend automatische Erstellung von Standardverschraubungen mit Schrauben, Muttern und Scheiben.
- **Nahtlose Integration in Creo Elements/Direct Modeling:** Ermöglicht die direkte Nutzung aller Funktionen innerhalb der CAD-Umgebung, was den Konstruktionsprozess optimiert.

Produktinformationen

Onlineshop