

# PTC Windchill® PDMLink®

KONTROLLE ALLER INHALTE UND PROZESSE FÜR DIE PRODUKTENTWICKLUNG

PTC Windchill PDMLink erfasst, konfiguriert und verwaltet Produktdaten nicht nur während jeder Phase des Produktlebenszyklus, sondern unterstützt auch Geschäftsablauf-Optimierungsinitiativen Ihres Unternehmens. Das Ergebnis: Sie können die Produktentwicklung endlich an den strategischen Zielen des Unternehmens ausrichten und Ihre Geschäftsergebnisse verbessern.

PTC Windchill PDMLink ermöglicht es global tätigen Herstellern, verteilte Produktinformationen zu konsolidieren und komplexe Entwicklungsprozesse klar zu strukturieren. Mit den leistungsstarken Inhalts-, Konfigurations- und Änderungsmanagement-Funktionen können Sie den Erfolg Ihrer Produkte steigern.

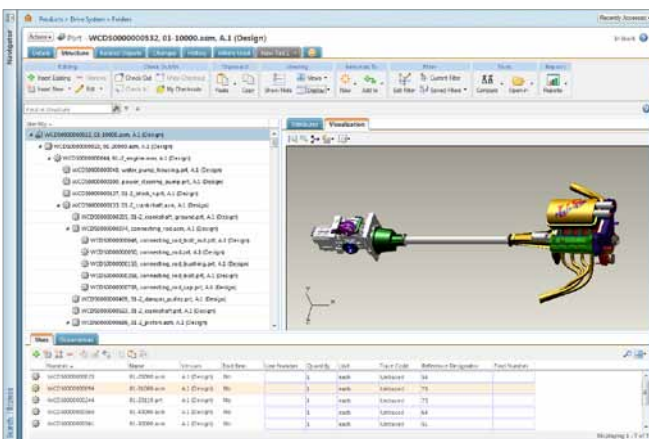
## Hauptvorteile

### Höhere Produktqualität

Durch eine vollständige digitale Produktdefinition in einer einzigen Instanz steigert PTC Windchill PDMLink die Produktqualität. Fehler, die durch doppelte oder unvollständige Daten entstehen, werden vermieden. Potenzielle Problemstellen können nun früher im Entwicklungsprozess identifiziert werden. Da alle Inhalte – von den endgültigen Baumgruppenstrukturen bis hin zu einzelnen Komponenten – in einem zentralen Repository konfiguriert, verwaltet und gespeichert werden, können alle im Unternehmen nun unmittelbar auf dieselben Produktinformationen zugreifen.

### Verringerung von Prozessfehlern und weniger Konstruktionsnacharbeit

Die Software beinhaltet ein umfassendes Änderungsmanagement, das sowohl einfache, kostengünstige Änderungen als auch komplexe Änderungen unterstützt. Gleichzeitig wird der Revisions- und Iterationsverlauf dokumentiert. Probleme, die durch Missverständnisse entstehen oder dadurch, dass eine Produktänderung zu spät weitergeleitet wird, entfallen.



Benutzer, die Produktstrukturen in PTC Windchill PDMLink anzeigen und bearbeiten, können ihre Änderungen auf mehreren Ebenen vornehmen, Produktstrukturen aktualisieren und die Vorteile der eingebetteten Visualisierungsfunktionen nutzen.

## Unterstützung der dezentrale Produktentwicklung

PTC Windchill PDMLink unterstützt die dezentrale Produktentwicklung mit einer webbasierten Architektur, die replizierte Datenbanken weltweit koordinieren kann. Alle im Unternehmen oder in der erweiterten Lieferkette können somit an Produktentwicklungsprojekten zusammenarbeiten oder sich untereinander austauschen. Aktivitäten und Veranstaltungen können unabhängig vom Standort gesteuert werden, und Sie können potenzielle Problemstellen oder doppelte Bearbeitungen identifizieren.

## Eigenschaften

### Leistungsstarkes Konfigurationsmanagement

- Erstellung und Verwaltung von Konfigurationen über sofort einsetzbare Lebenszyklusvorlagen, die angepasst und wiederverwendet werden können
- Erstellung und Verwaltung von mehreren Produktstruktur-Ansichten, z. B. „wie konstruiert“ oder „wie geplant“
- Aufstellung von Austauschbarkeitsregeln, einschließlich der Verwendung von Alternativ- und Second-Source-Teilen
- Anlegen von neuen Teilenummern für größere Änderungen; Beibehaltung der vorhandenen Nummern für kleinere Änderungen unter Verwendung von Revisions-/Iterationsstufen
- Verwendung von Gültigkeitsmethoden für Datums-, Los-, Produkt- oder Komponenten-Seriennummern
- Definition und Verwaltung von kundenspezifischen Produktvariationen, basierend auf einem definierten Satz von verfügbaren Optionen
- Einfache Identifizierung von Unterschieden zwischen Stücklistenstrukturen mit mehreren Ebenen
- Verbesserte Top-Down-Konstruktion durch direktes Erstellen einer neuen Konfiguration für die PTC Creo® Konstruktionsumgebung
- Schneller Zugriff auf einen Bereich einer spezifischen Konfiguration statt Herunterladen des gesamten „150 %“-CAD-Modells

## Bewährter Out-of-the-Box-Prozess für das Änderungsmanagement

- Erstellung, Verwaltung, Weiterleitung und Nachverfolgung von Problembereichten, Änderungsanträgen und Änderungsnachrichten durch benutzerdefinierte Begriffe und Vorlagen
- Einfache Verfahren für simple Änderungen bzw. Massenänderungen und umfassende Verfahren für besonders anspruchsvolle Änderungen; Inhaltsvorschau für Print-, PDF- und Web-Medien
- Online-Dashboard zur Darstellung von Trends hinsichtlich Umfang, Schweregrad und Zykluszeiten von Änderungen
- Verwaltung von Abweichungen und Aussetzungen zusammen mit dem Fertigungsteam

### Umfassendes Produkt-Content-Management

- Sichere Archivierung aller Produktdaten mit Ein-/Auschecken, Historie, Suche und Zugriffssteuerung
- Nachverfolgung, Speicherung und gemeinsame Nutzung mehrerer Versionen/Iterationen von Produktstrukturen, Produktdefinitionsdaten, PTC Creo Modellen und Zeichnungen sowie (optional) anderen MCAD- und ECAD-Systemen, einschließlich AutoCAD®, PTC CADD5®, CATIA®, SolidWorks®, Unigraphics®, Inventor®, Mentor Graphics®, Zuken® und Cadence®
- Verwaltung und Verknüpfung anderer Produktinhalte wie Anforderungen, Produktspezifikationen, technische Dokumente, Simulationsergebnisse, Produktionspläne, Software-Builds, Konstruktionsberechnungen und 3D-Visualisierungsobjekte
- Abfrage jeglicher produktbezogener Informationen durch die eingebettete Suchmaschine
- Erstellung und Verwaltung von Paketen mit Konstruktionsdaten (Bauteile, CAD-Modelle, Änderungsobjekte, Dokumente), Anzeige, Zusammenstellung und Interaktion im Online-Modus sowie gemeinsame Offline-Nutzung mit externen Partnern

## Geschäftsablaufautomatisierung und Berichterstattung

- Grafische Definition oder Erweiterung vordefinierter Workflow-Prozesse, um den Fortschritt der Produktentwicklungsaufgaben zu automatisieren und zu verwalten
- Zuweisung automatischer Benachrichtigungen für wichtige Ereignisse wie die Revision einer Baugruppen-Stückliste oder die Freigabe eines Konstruktionsdokuments
- Durchsetzung von Terminvorgaben mit Eskalationsrichtlinien für Benachrichtigungen im Vorfeld und im Nachhinein
- Verwendung des Cognos®-Berichterstattungsmoduls zur Erstellung vorgefertigter Berichte; mit Cognos-Framework optional Erstellung eigener oder Bearbeitung vorhandener Berichte

## Umfassende Visualisierung

- Einfache Teileidentifizierung anhand von Miniaturbildern, die automatisch beim Einchecken in das CAD-System erstellt werden
- Einfache Anzeige, Analyse und Markierung von 2D- und 3D-Produktinformationen mit korrekter Bemaßung sowie gemeinsame Arbeit an den Daten mithilfe der eingebetteten Visualisierungsfunktionen der PTC Creo Visualisierungstools

## Integration mit anderen Anwendungen

- Herunter- und Hochladen von Produktdaten mit Microsoft® Excel®
- Microsoft Outlook® E-Mail- und Meeting-Integration
- Optionale Integration mit Tools für eingebettete Softwareentwicklung und Builds zur Synchronisierung von Hard- und Software
- Integration mit PTC Arbortext® zur Optimierung Ihrer Prozesse für technische Illustrationen und Dokumentation
- Integration mit PTC Mathcad® zur Erfassung, Suche und Wiederverwendung von Konstruktionsberechnungen

- Optionale Integration mit Legacy- und Unternehmenssystemen wie ERP
- Integration mit PTC Windchill Product Analytics für frühzeitige Transparenz bei der Produktleistung
- Integration mit PTC Windchill Quality Modulen zur Verbesserung der Transparenz und Kontrolle von Qualitätsprozessen und potenziellen Risiken
- Ausdehnung des Einsatzes von PTC Windchill auf wichtige Geschäftsabläufe des After-Market-Supports durch Unterstützung von Serviceinformationssystemen von PTC Arbortext

## Skalierbar und sicher

- Intelligente Replikation von Inhalten in Remote-Dateidepots zur Verwendung durch dezentrale Entwicklungsteams
- Vollständig skalierbar – es können bis zu tausend Anwender und mehr gleichzeitig bedient werden
- Sicherheitsdefinition auf Domänenebene (Benutzer, Gruppe, Rolle), Reifegradebene (Lebenszyklusstatus) oder Instanzebene (einzelner Ordner, Dokument, Teil)
- Unterstützung von Zugriffsrichtlinien beim Exportieren

## Plattformspezifikationen

- Microsoft Windows®, UNIX® und Linux®
- Browser: Internet Explorer®, Mozilla Firefox®
- Datenbank: Oracle® 11 und SQL Server 2008
- Sprachen: Deutsch, Englisch, Chinesisch (traditionell und vereinfacht), Französisch, Italienisch, Japanisch, Koreanisch, Spanisch und Russisch

Aktuelle Informationen zur Plattformunterstützung finden Sie auf der folgenden Website:

[PTC.com/partners/hardware/current/support.htm](http://PTC.com/partners/hardware/current/support.htm)

<b>INNEO</b> Händlerinformation	
<b>That's IT.</b>	
INNEO Solutions GmbH · inneo@inneo.com · www.inneo.com	
Deutschland:	Schweiz:
Rindelbacher Straße 42	Ruchstockstrasse 21
73479 Ellwangen	CH-8306 Brüttisellen
Telefon: +49 (0) 7961 890-0	Telefon: +41 (0) 44 805 1010
Fax: +49 (0) 7961 890-177	Fax: +41 (0) 44 805 1011

J1129-PTC Windchill ProjectLink-DE-1112