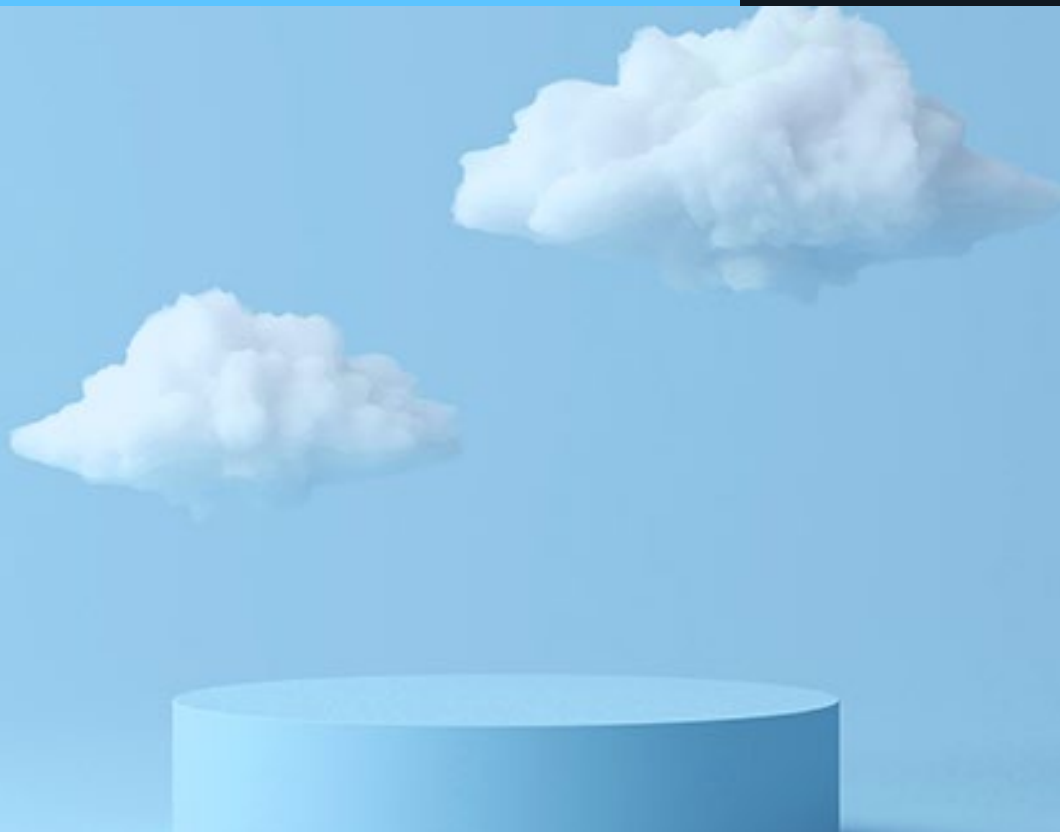


LÖSUNGSÜBERBLICK

# NetApp BlueXP



## **Erstellen, schützen und verwalten Sie Ihren Datenbestand in der Hybrid-Multi-Cloud über eine einzelne einheitliche Managementplattform**

Sie hoffen darauf, einen Status der „Evolved Cloud“ zu erreichen, in dem Sie nicht durch Komplexität behindert werden. Die zugrunde liegenden Technologien sollen einander ergänzen und durch Automatisierung, Sicherheit und Datenmanagement vereinheitlicht sein, die sich über Ihre On-Premises-Umgebung hinaus auch auf Ihre Public-Cloud-Accounts erstrecken.

## Das Rätsel um die Hybrid-Multi-Cloud

Wenn Ihr Unternehmen bereits unterschiedliche Clouds nutzt, steht es nicht allein da. Eine aktuelle Umfrage von Gartner zum Einkaufsverhalten der Anwender zeigt, dass die Einführung einer Multi-Cloud-Infrastruktur unter den Befragten weit verbreitet ist (76 %).

Wie viele andere stehen Sie jetzt unabsichtlich mit diversen Clouds da, entweder durch Cloud-Entscheidungen der IT des Geschäftsbereichs, durch die Cloud-Einführung in der „Shadow IT“ oder durch Übernahmen von Unternehmen, die mit anderen Cloud-Providern zusammenarbeiten.

Ihnen ist sicher bewusst, dass Storage bei Kosten, Zeit und Aufmerksamkeit, die für das fortlaufende Management und die Sicherheit erforderlich sind, einer der größten Kostentreiber bei Cloud-Workloads ist. Diese Komplexität und Kosten sind echte Stolpersteine, die eine erfolgreiche Cloud-Einführung in Ihrem Unternehmen deutlich verzögert haben. Die Suche nach einer Lösung für die Komplexität und die Kosten der Hybrid-Multi-Cloud zahlt sich allerdings langfristig aus. Eine aktuelle IDC-Umfrage ist zu dem Ergebnis gekommen, dass Multi-Cloud-Unternehmen im Vergleich mit Mitbewerbern eine um 6,3-mal kürzere Markteinführungszeit haben und erfolgreicher sind.

Ihre Geschäftsdaten befinden sich in einem Chaos aus On-Premises- und Cloud-Repositories und werden zwischen ihnen hin und her verschoben. Die effektive Nutzung dieser Daten wird durch Reibungsverluste erschwert, die durch die unzureichende Verknüpfung zwischen den verschiedenen heterogenen Speicherstandorten entsteht. Wenn Ihre IT Ops-, Cloud Ops-, DevOps-, SecOps- und sogar FinOps-Teams die Herausforderung, Innovationen durch Daten zu fördern, aber gleichzeitig wachsende Storage-Kosten im Rahmen zu halten, erfolgreich meistern sollen, muss sich etwas ändern.

Zieht man dann noch das Chaos der verschiedenen Managementoberflächen hinzu, das mit der Verwaltung einer Hybrid-Multi-Cloud einhergeht, warten schwer zu bewältigende Herausforderungen. Ihr Ops-Team muss sich mit vielen unterschiedlichen Plattformservices mit eigenen Benutzeroberflächen auseinandersetzen, die das Arbeiten in der Cloud beeinträchtigen. Wenn es keine integrierte Möglichkeit gibt, wertgenerierende Datenservices zu nutzen, wächst die Komplexität und Ressourcen werden verschwendet. Ohne Single-Sign-On für die Hybrid-Multi-Cloud werden Zugriff und Management zum Problem. Die gesamte Umgebung konsistent zu sichern und zu überwachen, ist bestenfalls mühsam. Lizenzmanagement und Abrechnung über Produkte und Investitionen hinweg werden so komplex, dass sie nicht mehr zu bewältigen sind. Investitionsschutz ist in diesem Zusammenhang geradezu unmöglich.

Dies sind exakt die Herausforderungen, die NetApp mit BlueXP angeht.



## Setzen Sie auf NetApp BlueXP

BlueXP ist einer der führenden Ansätze in dieser Branche für ein vereinheitlichtes Management Ihrer Hybrid-Multi-Cloud. BlueXP vereint eine Vielzahl von Funktionen zum Speichern und Sichern von Daten in heterogenen Umgebungen, ohne dass unterschiedliche Frameworks, Toolsets oder Fachkenntnisse erforderlich wären. Dieser integrierte Ansatz kombiniert eine intuitive Benutzeroberfläche mit AI Ops, Machine Learning und Automatisierung, um das erforderliche Know-how für das Management komplexer Umgebungen wie auch Kosten und Risiken niedrig zu halten. Echte globale Übersicht und Kontrolle werden in zuvor heterogenen Umgebungen zur Realität, wodurch konsistente Betriebsprozesse und eine zentrale Steuerung möglich werden.

BlueXP ist eine einfache vereinheitlichte Plattform für das Management von Storage und Daten Ihres gesamten Datenbestands. Es bietet umfangreiche APIs und beschleunigt so die umfassende Automatisierung. Da es über SaaS bereitgestellt wird, können Sie Ihre gesamte Storage-Umgebung und Datenservices zentral erkennen, nutzen, managen und optimieren. BlueXP wurde entwickelt, um über ein einheitliches Managementenerlebnis die Komplexität aus Hybrid-Multi-Cloud-Umgebungen zu reduzieren. Technologische und geschäftliche Anforderungen werden aneinander ausgerichtet und ausgezeichnete Cybersicherheits- und Datensicherungsfunktionen sind bereits integriert.

Sie erhalten so einen einheitlichen Ansatz für Storage- und Datenmanagement, der die Effizienz optimiert, die Flexibilität maximiert und die Risiken verringert. BlueXP ermöglicht die Orchestrierung Ihrer fortschrittlichen Evolved Cloud.

## Konsistentes Anwendererlebnis in Hybrid-Multi-Cloud-Umgebungen

BlueXP eignet sich für Unternehmen wie Ihres, das eine Multi-Cloud-Managementstrategie durch die Einführung gemeinsamer Richtlinien, Verfahren, Prozesse, Frameworks und Toolsets wirklich umsetzen möchte. BlueXP ist eine per SaaS bereitgestellte Konsole für Storage und Datenservices, die Ihnen eine einheitliche Managementplattform bietet und in wenigen Minuten eingerichtet ist. Und SaaS liefert

Ihnen fortlaufend und ohne Ausfallzeiten Funktionsverbesserungen und -erweiterungen sowie Sicherheits-Updates, sodass sich Ihr Team auf Innovation anstatt auf Administration konzentrieren kann.

Die intuitive webbasierte Benutzeroberfläche wirkt sofort vertraut und lässt sich ohne viele Vorkenntnisse einfach bedienen. Sie erhalten sofort die Kontrolle über Ihre heterogenen Umgebungen und nutzen moderne Datensicherung, Datenoptimierung, Daten-Governance und Datensicherheit wenige Minuten nach der ersten Anmeldung. Über die Oberfläche erhalten Sie über ein gemeinsames Framework vollständigen Zugriff auf das gesamte Spektrum Ihrer Ressourcen, einschließlich Storage-Provisionierung, Beobachtbarkeit, Cyberresilienz, Daten-Governance und Datenmobilität sowie FinOps-Funktionen. Das mittels AI Ops optimierte Gesundheits- und Status-Monitoring geht über einfache Infrastrukturwarnungen und Workload-Probleme hinaus und bietet zusätzliche proaktive Handlungsempfehlungen. So haben Sie die Möglichkeit einzugreifen, bevor sich Situationen zu Problemen entwickeln, die Ihre Abläufe unterbrechen.

### **Integrierte Mandantenfähigkeit und rollenbasierte Zugriffssteuerung**

Mit dem leistungsstarken Mandantenmodell und der anpassbaren rollenbasierten Zugriffssteuerung von BlueXP haben Sie die Kontrolle über Zugriffe, Rechte und Ausschlüsse. Das neue Mandantenmodell ist granular, aber flexibel. Damit lassen sich Untermandanten auf der Basis von Abteilungen, Rollen und vielen weiteren Faktoren anlegen. Mit diesem Modell verbessern sich Ihre Mandantenorganisation, Ihr Onboarding und Ihre Administration. Die erweiterte Funktionalität der rollenbasierten Zugriffssteuerung bietet granulare Rechte für eine Vielzahl von Ressourcen. Sie können bei Bedarf natürlich auch eigene Rollen erstellen und erhalten so eine moderne, granulare Struktur für das Management Ihrer Umgebung.

### **APIs können mehr als vernetzen**

Die BlueXP API und die Automatisierungsschichten drehen sich nicht nur um NetApp Technologie, sondern sind zu allen Seiten offen, um sich überall zu integrieren. Als Grundlage moderner Anwendungsarchitektur unterstützen die in BlueXP enthaltenen APIs jegliche Automatisierung sowie verschiedene Entwicklungsumgebungen, Integrationen und Ecosysteme.

Die umfangreichen APIs von BlueXP bilden den Kern der Plattform. Und da kein Unternehmen seine vorhandene Infrastruktur komplett stilllegt, bieten die BlueXP APIs echte globale Sichtbarkeit für heterogene Umgebungen, Frameworks und Toolsets von NetApp und anderen Anbietern. Dieses Grundgerüst unterstützt den Einsatz gemeinsamer Services, Richtlinien, Prozeduren und konsolidierten Managements über alle Umgebungen hinweg.

Mit BlueXP können Sie Ihre Daten passend zu Ihrem Business flexibel steuern.

### **Verbindungen schützen**

Wenn Ihnen Sicherheit wichtig ist, kann BlueXP nach Wunsch auch als Dark Sites Deployment ohne externe Verbindungen betrieben werden. Ihre Zugangsdaten und vertraulichen Cloud-Subscriptions bleiben sicher, da die Details innerhalb des virtuellen Netzwerks (VNet) oder der virtuellen Private Cloud (VPC) bleiben und ein Zugriff von außen nicht möglich ist. NetApp hat zusätzlich die Umgebung vollständig zertifiziert, sodass Sie auf die Sicherheitsmaßnahmen vertrauen können. BlueXP ist nach SOC 2 Typ 2 zertifiziert und auf die Erfüllung anwendbarer Trust-Services-Kriterien geprüft.

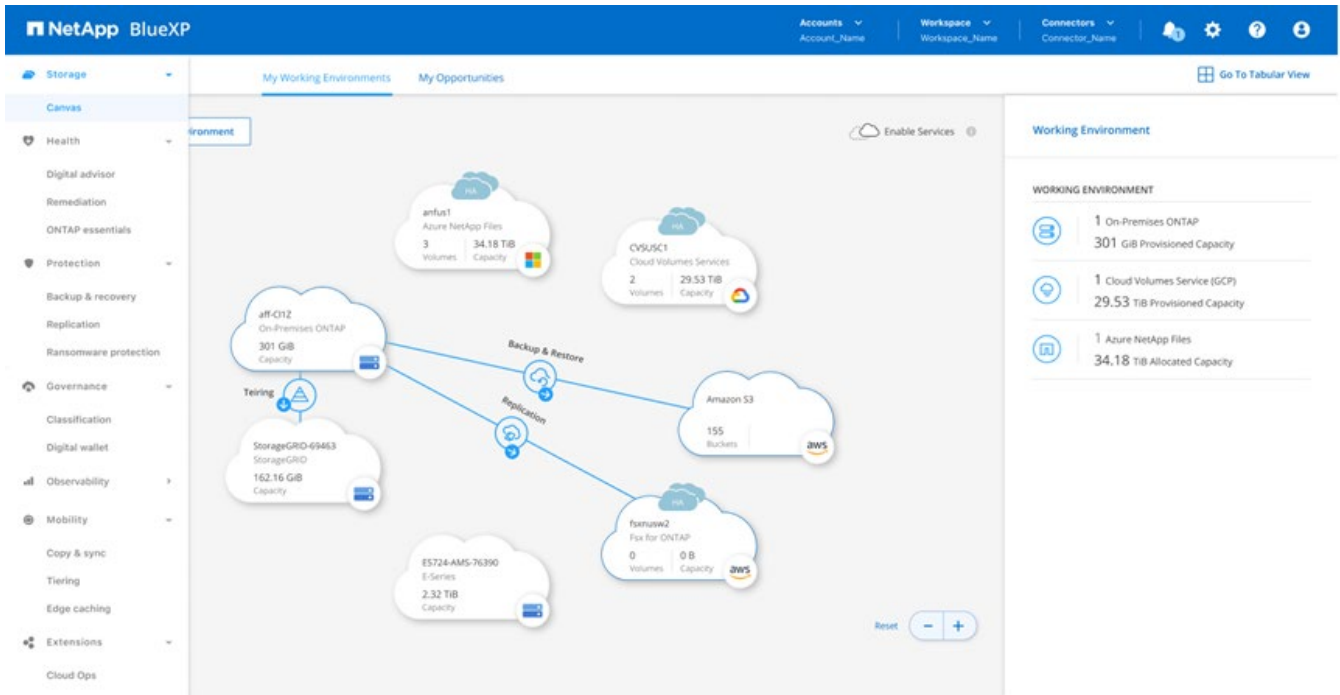
### **Lückenloser Schutz für Daten und Infrastruktur**

Andere Lösungen neigen dazu, applikationsorientiert zu arbeiten und sich unabhängig auf Backup, Recovery und Sicherheit einzelner Bereiche zu konzentrieren. NetApp und BlueXP verfolgen einen anderen Ansatz für Cybersicherheit: von innen nach außen mit Zero-Trust-Funktionen. Datensicherung ist praktisch Teil der DNA von BlueXP. Das datenorientierte Design umfasst Funktionen zur quellenunabhängigen Zuordnung und Sicherung von Daten, um so vor Beschädigung oder Verlust durch widrige Ereignisse zu schützen. Die Klassifizierungs-Engine kennzeichnet Daten nach Sensibilitätsniveau und Risikoprofil, um bei Bedarf entsprechende Korrektur- und Sicherungsverfahren implementieren zu können. Die Governance-Informationen sorgen für angemessene Rechte- und Zugriffssteuerung. Das integrierte AI Ops benachrichtigt Sie bei potenziellen Anomalien und Bedrohungen durch Ransomware.

BlueXP realisiert Cyberresilienz durch Funktionen für fortlaufend inkrementelle Backups auf Block-Ebene, Replizierung und Spiegelung sowie durch eine Engine zur Datensynchronisierung. Außerdem sind die Services niemals eine Belastung für Ihre Infrastruktur, da die Datensicherung in BlueXP integriert ist und nicht auf ihre Komponenten aufsetzt. So wird sichergestellt, dass die Daten Ihres Unternehmens vollständig geschützt, gesichert und immer verfügbar sind – unabhängig davon, wo sie sich befinden.

### **Investitionsmanagement bietet Mehrwert**

BlueXP harmonisiert Technologie und Geschäftsziele in einer gemeinsamen Sprache, damit Sie schneller auf dringende Geschäftsanforderungen reagieren können und Ihre Budgetprüfungen ein wenig einfacher werden. Das Digital Wallet von BlueXP macht eine On-Demand-Bereitstellung möglich und vereint technische mit geschäftlichen Anforderungen bzw. FinOps-Anforderungen, sodass Sie Ihre Assets sofort dort nutzen können, wo Sie sie benötigen. Das Digital Wallet bietet FinOps die finanzielle Dynamik, die für das Management von Lizenzen und Berechtigungen sowie



von Marketplace-Abonnements, für das Monitoring der Auslastung und für den Schutz von Investitionen nötig ist. Dieses nutzungs-basierte Modell richtet Kosten Ihrer Assets am Mehrwert aus, wodurch sich Ihr allgemeiner ROI durch höhere fortlaufende Nutzung der Infrastruktur während der Lebensdauer verbessert.

Das Digital Wallet von BlueXP vereinfacht das Konvertieren von Lizenzen und Berechtigungen von einem Produkt zu einem anderen. Faktisch tauschen Sie einen Service gegen einen anderen aus, wenn die ursprüngliche Berechtigung nicht mehr benötigt wird, oder ordnen ihn anderen Umgebungen neu zu. Sogar die Neuuzuordnung von Storage-Commitments von ONTAP zu Cloud Volumes ONTAP (CVO) in demselben Keystone Abonnement und eine Änderung der Abrechnungsmethode für CVO sind möglich.

Der Zugriff Ihrer Teams auf das Digital Wallet ist rollen-abhängig, sodass Sie die Kontrolle über ein Repository von Prepaid-Lizenzen für die verschiedenen Storage- und Datenservices behalten, unabhängig davon, woher diese stammen, ob diese direkt oder über einen gewünschten Cloud Marketplace beschafft wurden. Über diese Funktion kann Ihr Team schnell auf die Services zugreifen, die es benötigt, und das FinOps-Team kann einfach über Ihre gesamte Umgebung hinweg Kosten managen, Ausgaben überwachen und Investitionen optimieren.

**„Die NetApp Technologie unterstützt unseren Hybrid-Multi-Cloud-Ansatz, da die Daten jetzt unabhängig von der verwendeten Plattform sind. Die Zusammenarbeit mit NetApp bei der Entwicklung unserer Datenstrategie hat sich als großer Erfolg erwiesen.“**

Scott Hunter, Global Infrastructure Services Director, AstraZeneca

#### Was ist mit der Umwelt?

Nachhaltigkeit hat für uns alle oberste Priorität. Prognosen besagen, dass im Jahr 2030 der Energieverbrauch durch Datenexpansion 8 % des weltweiten Verbrauchs betragen wird. Das hat globale Auswirkungen. Wir bei NetApp sind der Meinung, dass ökologische Nachhaltigkeit eine Pflicht ist, die wir der heutigen Gesellschaft und den zukünftigen Generationen schulden. Wir verfolgen dabei einen zweigleisigen Ansatz: Wir verringern aktiv unsere Treibhausgasemissionen und fördern Innovationen durch unser Portfolio und unsere Prozesse, damit unsere Kunden dasselbe tun können.

NetApp möchte die Umweltauswirkungen der durch die Datenexpansion verbrauchten Energie in drei spezifischen Bereichen eindämmen:

Als Erstes haben wir uns mutige, aber vernünftige Ziele zur Verringerung von Treibhausgasemissionen gesetzt. Wir haben die Ziele für unsere direkten CO<sub>2</sub>-Emissionen und die indirekten Emissionen im Zusammenhang mit der Beschaffung und dem Verbrauch von Elektrizität durch NetApp an den Erkenntnissen von Fachleuten der Klimawissenschaften ausgerichtet. Wir werden diese Ziele in unserem ESG-Bericht für das Jahr 2022 Ende November veröffentlichen.

Zweitens konzentrieren wir uns auf den CO<sub>2</sub>-Fußabdruck der Lösungen von NetApp bei unseren Kunden und geben über das Tool PAIA (Product Attribute to Impact Algorithm) die geschätzten CO<sub>2</sub>-Emissionen über die Nutzungsdauer unserer Produkte an (LCA oder Life Cycle Assessment). Mehr dazu weiter unten.

Und drittens haben wir uns verpflichtet, unsere Nachhaltigkeitsinitiativen weiter zu verfolgen und darüber zu berichten. In diesem Jahr haben wir ein GOLD-Rating von EcoVadis erhalten, der weltweit führenden faktenbasierten Rating-Agentur für Umwelt, Soziales und Governance, was gegenüber dem SILVER-Rating im letzten Jahr eine Verbesserung ist. Wir sind unter den besten 7 % der Unternehmen, die von EcoVadis bewertet wurden, was wir als externe Bestätigung unseres Engagements und der von uns offengelegten Arbeit sehen. Sie können auf diese Daten vertrauen und sie gerne nutzen.

NetApp ist Ihr Partner, wenn es darum geht, die Welt zu einem besseren Ort zu machen.

**Einfachheit, Sicherheit, Einsparungen und Nachhaltigkeit liegen in Ihren eigenen Händen**  
NetApp erfüllt sein Versprechen einer besseren Cloud.

Die einheitliche Managementplattform von NetApp BlueXP bietet eine vereinfachte Hybrid-Multi-Cloud-Lösung für Storage- und Datenservices über On-Premises- und Hyperscale-Cloud-Umgebungen hinweg. Mit BlueXP erhalten Sie eine beispiellose Sichtbarkeit Ihres gesamten Datenbestands in Umgebungen von NetApp und anderen Anbietern. Sie können nicht nur Infrastruktur und Daten nutzen, erkennen, managen und optimieren, sondern auch die Geschäftsprozesse, die diese unterstützen. Diese Möglichkeiten entstehen durch das gemeinsame Framework und die gemeinsamen Services und Funktionen.

Mit NetApp BlueXP ermöglichen Sie umfassende Orchestrierung und ebnen den Weg in die Evolved Cloud.

i Gartner, ID G00750997, August 2021.

ii Seagate-IDC Multicloud Maturity Report, Juni 2022.

## Über NetApp

In einer Welt voller Generalisten beweist sich NetApp als Spezialist. Wir haben ein Ziel fest im Blick: Ihr Unternehmen darin zu unterstützen, Ihre Daten optimal zu nutzen. NetApp bringt die Datenservices, denen Sie vertrauen, in die Cloud und die Einfachheit und Flexibilität der Cloud in Ihr Datacenter. Selbst bei höchsten Ansprüchen lassen sich die branchenführenden NetApp Lösungen in unterschiedlichsten Kundenumgebungen und den weltweit führenden Public Clouds einsetzen.

Als Cloud- und Daten-orientierter Softwareanbieter stellt nur NetApp alle Technologien bereit, mit denen Sie Ihre eigene maßgeschneiderte Data Fabric aufbauen, Ihre Clouds vereinfachen, Ihre Public Clouds anbinden und so die richtigen Daten, Services und Applikationen sicher bereitstellen können – immer und überall. [www.netapp.de](http://www.netapp.de)

<b>INNEO</b> ® Händlerinformation That's IT.	
INNEO Solutions GmbH · <a href="mailto:inneo@inneo.com">inneo@inneo.com</a> · <a href="http://www.inneo.com">www.inneo.com</a>	
Deutschland: IT-Campus 1 73479 Ellwangen Telefon: +49 (0) 7961 890-0 Fax: +49 (0) 7961 890-177	Schweiz: Ruchstückstrasse 21 CH-8306 Brüttisellen Telefon: +41 (0) 44 805 1010 Fax: +41 (0) 44 805 1011



+49 151 12055761

**NetApp**

© 2022 NetApp. Alle Rechte vorbehalten. NETAPP, das NETAPP Logo und die unter <http://www.netapp.com/TM> genannten Produktbezeichnungen sind Marken oder eingetragene Marken von NetApp Inc. in den USA und/oder in anderen Ländern. Alle anderen Marken- und Produktbezeichnungen sind möglicherweise Marken oder eingetragene Marken der jeweiligen Rechtsinhaber und werden hiermit anerkannt. SB-4068-1122-deDE