

Pro/ENGINEER® Advanced XE

LEISTUNGSSTARKE 3D-CAD-FUNKTIONEN PLUS DATENMANAGEMENT

Steigern Sie Ihre Produktivität mit Lösungen, die genau auf Ihre Anforderungen zugeschnitten sind. Das Pro/ENGINEER Advanced XE (Extended Edition) Paket bietet alle leistungsstarken Funktionen von Pro/ENGINEER – der branchenweit einzigen integrierten CAD-/CAM-/CAE-Lösung – sowie Fähigkeiten zum Datenmanagement und ein Hochleistungs-Add-On-Modul Ihrer Wahl.

Mit diesem leistungsstarken Paket stehen Ihrem Produktentwicklungsteam Lösungen für technische Konstruktionen und Datenmanagement zur Verfügung, die Ihre Produktentwicklungsaktivitäten erheblich beschleunigen. Jetzt haben Sie die Gelegenheit, schnell und kostengünstig genau die Tools zu erwerben, die Ihnen helfen, Ihre Entwicklungszyklen zu beschleunigen, schneller auf sich ändernde Anforderungen zu reagieren, die Kommunikation zu verbessern und die Kosten zu senken.

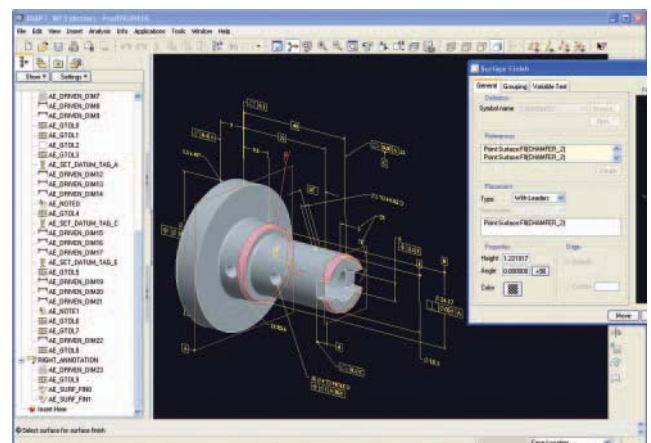
Nutzen Sie die leistungsstärkste 3D-CAD-Lösung

Erstellen Sie mit Hilfe der erweiterten 3D-CAD-Funktionen von Pro/ENGINEER geometrisch komplette digitale Produktmodelle in höchster Qualität. Die branchenführende Assoziativität von Pro/ENGINEER gewährleistet, dass alle Änderungen am 3D-Modell automatisch in allen nachfolgenden Aufgaben und Dokumenten übernommen werden. Durch die Möglichkeit, eine Vielzahl verschiedener Konstruktionsaufgaben in einer einzigen, vollständig integrierten Anwendung auszuführen, verfügen Sie nun über die ultimative Lösung für die Produktkonstruktion.

Ein maßgeschneidertes CAD-System

Wählen Sie die für die Anforderungen Ihres Unternehmens am besten geeignete Performance-Option, und stellen Sie so eine ganz individuelle CAD-Lösung zusammen. Die folgenden Add-On-Module sind verfügbar:

- Pro/ENGINEER Advanced Assembly
- Pro/ENGINEER Behavioral Modeling
- Pro/ENGINEER Interactive Surface Design
- Pro/ENGINEER Mechanism Dynamics
- Pro/ENGINEER Piping und Cabling



Kommunizieren Sie Ihre Konstruktionsabsicht durch die überzeugende Flächenhervorhebung und die 3D-Anmerkungenfunktion in Pro/ENGINEER

Leistungsstarkes Datenmanagement

Ermöglichen Sie Ihrer Organisation den Zugriff auf Pro/ENGINEER Daten und andere Produktinformationen aller Art – jederzeit und überall. Mit dieser Erweiterung können Sie ganz flexibel die optimale Lösung wählen: vom Datenmanagement für Pro/ENGINEER Arbeitsgruppen bis zum umfassenden Datenmanagement von heterogenem MCAD-/ECAD-/Software-Quellcode-Formaten sowie Fähigkeiten zur Prozesssteuerung. Die folgenden Optionen für das Datenmanagement sind verfügbar:

- Windchill PDMLink® Datenmanagement für Pro/ENGINEER Arbeitsgruppen als Bestandteil einer umfassenderen Datenmanagementlösung
- Pro/INTRALINK® – eine Lösung speziell für das Datenmanagement in Pro/ENGINEER Arbeitsgruppen

Hauptvorteile

- Schnelles und problemloses Erzeugen innovativer Produkte höchster Qualität
- Bessere Time-to-Market durch kürzeren Konstruktionszyklus
- Verbesserte Zusammenarbeit im Konstruktionsteam und Möglichkeit von Concurrent Engineering
- Massive Zeitersparnis durch vollständig integrierte Module – kein Zeitaufwand für die Datenkonvertierung vor der Analyse, schnelles und einfaches Erstellen und Ändern ästhetisch ansprechender Flächen im selben Kontext wie das parametrische Pro/ENGINEER Modell.

Pro/ENGINEER Advanced XE

Hochleistungs-Add-On-Module

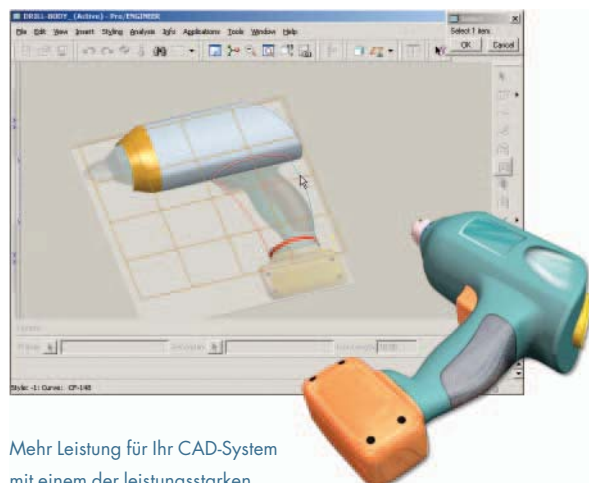
Je nachdem, für welches der optionalen Module Sie sich entscheiden, können Sie die folgenden Zusatzvorteile nutzen:

- Pro/ENGINEER Advanced Assembly: Verbesserte Verwaltung komplexer Baugruppen in einem Konstruktionsteam mit Hilfe effizienter Top-Down-Konstruktionsmethoden und erweiterte Kommunikation von Baugruppen-Prozessplänen und -anweisungen
- Pro/ENGINEER Behavioral Modeling: niedrigere Kosten und höhere Leistung durch optimierte Produktkonstruktion und durch Berücksichtigung verschiedener Konstruktionsziele
- Pro/ENGINEER Interactive Surface Design: Wettbewerbsvorteile durch ansprechendes Design und attraktive Gestaltung
- Pro/ENGINEER Mechanism Dynamics: niedrigere Garantiekosten durch umfassende virtuelle Bewegungsstudien
- Pro/ENGINEER Piping und Cabling: Kostenersparnis und Verkürzung des Entwicklungszyklus durch den Ersatz physischer durch virtuelle Prototypen bei der Verlegung von Rohrleitungen und Kabelsträngen

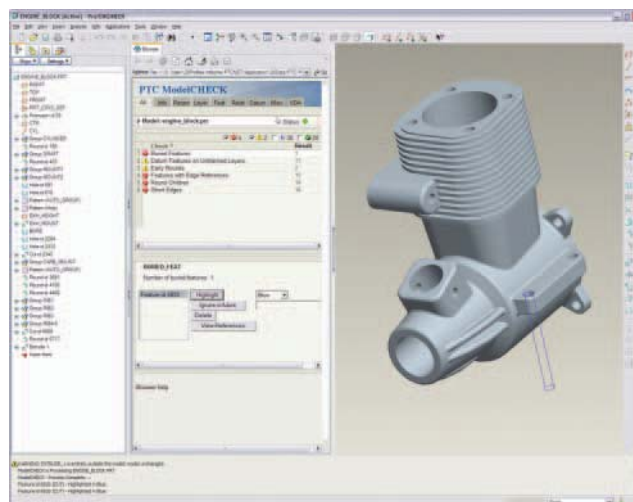
Datenmanagement – Pro/INTRALINK oder Windchill PDMLink

Genießen Sie mehr Effizienz beim Austausch und bei der Verwaltung von Konstruktionsdaten während des gesamten Produktlebenszyklus mit Hilfe eines einzigen, sicheren Web-basierten Repositories.

- Windchill PDMLink: Steigerung der Entwicklungsproduktivität mit Pro/ENGINEER Datenmanagement und erweiterten Content- und Prozessmanagement-Funktionen
- Pro/INTRALINK: Simultane Konstruktionsteams und die leistungsfähige Datenassoziativität von Pro/ENGINEER verwalten



Mehr Leistung für Ihr CAD-System mit einem der leistungsstarken Add-On-Module für Pro/ENGINEER.



Verwenden Sie ModelCHECK, um Ihren Qualitätsanforderungen gerecht zu werden, indem Sie Unternehmensstandards und optimale Vorgehensweisen überwachen, weitervermitteln und einsetzen.

Funktionen und Spezifikationen

Leistungsstarke 3D-CAD-Funktionen

- Erzeugen hochwertiger Geometrien, unabhängig von der Komplexität des jeweiligen Modells
- Erstellung von 2D- und 3D-Zeichnungen nach Industriestandard
- Automatisches Erzeugen assoziativer Stücklisten und Ballonnotizen
- Entwicklung komplexer Flächengeometrien durch Ziehen, Verbinden, Erweitern, Versetzen und weitere Funktionen
- Dynamisches Skalieren, Biegen und Verdrehen der Modelle mit der revolutionären Warp-Technologie von Pro/ENGINEER
- Umfassende Blech-, Schweiß- und Baugruppenmodellierungsfunktionen
- Schnelles Erstellen mechanischer Baugruppe und Durchführen von Bewegungsstudien
- Nutzen des umfassenden Supports für Dateninteroperabilität und die Instandsetzung von importierten Daten
- Use ModelCHECK to enforce best practices and ensure compliance to company and industry design standards
- Erstellung genauer, fotorealistische Bilder mit Echtzeit-Rendering
- Nahtlose Verbindung zu Ressourcen mit integrierten Web-Funktionen
- Zugriff auf vordefinierte Teile in einer vollständigen Bibliothek mit Teilen, Konstruktionselementen (Features), Werkzeugen und Vielem mehr

Zusätzliches Datenmanagement- und Hochleistungsmodul

Hochleistungs-Add-On-Module

Passen Sie Ihre CAD-Lösung mit einem der folgenden Performance-Module an:

Pro/ENGINEER Advanced Assembly

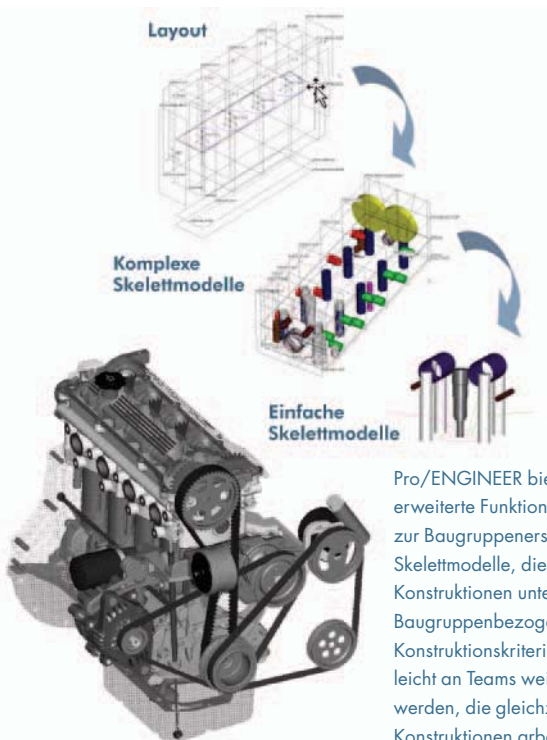
- Effizientere gemeinsame Nutzung und Verwaltung von Baugruppenkonstruktionsdaten durch den Einsatz vordefinierter Skelettmodell-Schnittstellen
- Definition und automatische Kontrolle von Konstruktionsregeln, so dass innerhalb des Konstruktionszusammenhangs nur geeignete Beziehungen erzeugt werden, die mühelose Konstruktionsänderungen und eine problemlose Wiederverwendung ermöglichen
- Entwickeln individueller Sequenzen und Abläufe für die Bereitstellung von Modellen, Ansichten und separaten Stücklisten für jeden Schritt des Montageprozesses

Pro/ENGINEER Behavioral Modeling

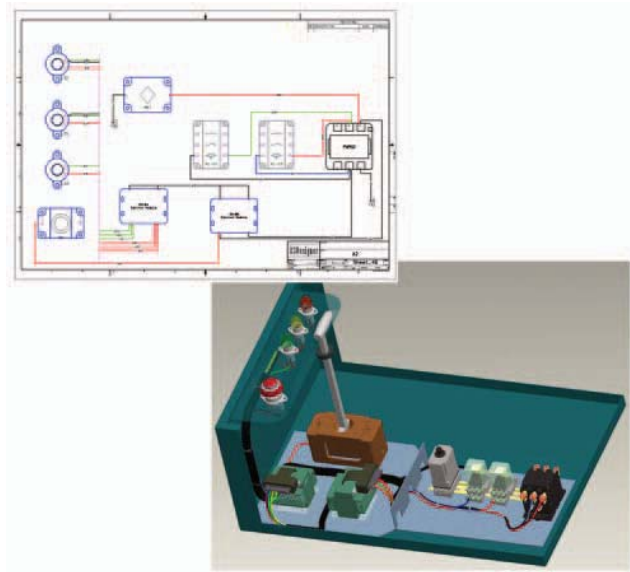
- Beurteilung der Modellsensitivität im Hinblick auf die Auswirkungen von Änderungen auf Konstruktionsziele
- Automatische Erstellung realisierbarer Lösungen für Konstruktionsaufgaben, die verschiedenen Zielsetzungen gerecht werden müssen
- Einbinden der Ergebnisse in Pro/ENGINEER Simulationssoftware oder andere externe Anwendungen

Pro/ENGINEER Interactive Surface Design

- Nutzen von 2D-Konzeptskizzen als „grobe“ visuelle Bezug bei der Entwicklung von 3D-Modellen: Sie beginnen das Konzept mit der Entwicklung völlig neuer Geometrien bzw. mit der Entwicklung von Geometrien anhand von Skizzen, Scan-Datensätzen oder anderen Bezugsdaten und überführen es anschließend schrittweise in ein Fertigungsmodell.
- Arbeiten in einem einzigartigen Konstruktionsfenster mit vier Quadranten, in dem Kurven, Flächen und Verbindungen unmittelbar erstellt, verändert und gesteuert werden
- Erzeugen und Verändern komplexer Flächen durch Verschieben von Kurvensteuerungspunkten unter Wahrung der G2-Kontinuität



Pro/ENGINEER bietet erweiterte Funktionen zur Baugruppenerstellung wie Skelettmodelle, die Top-Down-Konstruktionen unterstützen. Baugruppenbezogene Konstruktionskriterien können leicht an Teams weitergegeben werden, die gleichzeitig an Konstruktionen arbeiten.



Pro/ENGINEER bietet umfassende Funktionen zur Erstellung von Drähten und Kabeln in 3D-CAD-Modellen, u.a. zur automatischen Verlegung anhand von XML-, NWF- oder Mentor-Daten.

Pro/ENGINEER Mechanism Dynamics

- Ermittlung präziser Analysedaten zur Federungs-, Kurvenscheiben-, Dämpfungs- und Stoßdynamik durch Einbindung der tatsächlichen Massenträgheit von Bauteilen sowie der Kräfte, die auf sie und zwischen ihnen wirken
- Animieren der Mechanismen in Bewegung und Visualisieren der Auswirkungen von dynamischen Kräften, Beschleunigungen und Geschwindigkeiten auf das digitale Produktmodell mit Hilfe von farbigen Vektorpfeilen
- Ausführen verschiedener Arten von Analysen: u.a. Analyse des Ruhezustands zur Ermittlung der Endposition, dynamische Analyse zur Kraft-/Zeitberechnung und Kraftausgleichsanalyse zur Ermittlung der Kraft, die zur Beibehaltung einer gewünschten mechanischen Konfiguration erforderlich ist

Pro/ENGINEER Piping und Cabling (enthält Pro/ENGINEER Piping und Cabling Design und Pro/ENGINEER Routed Systems Designer LITE)

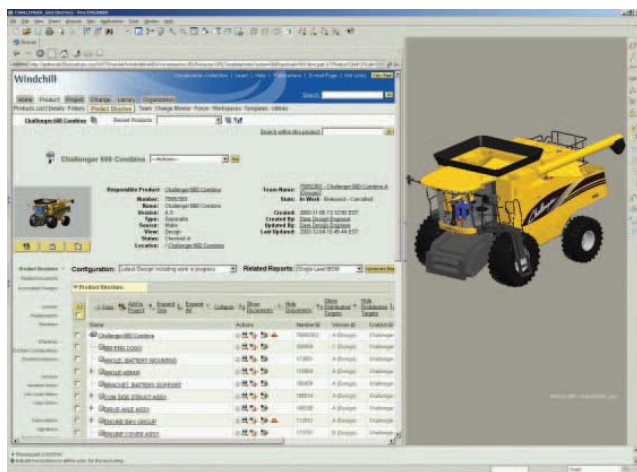
- Erstellen der gesamten 2D- und 3D-Diagramme für Kabel- und Rohrleitungsverlegung in einer einzigen Lösung
- Berechnung von Masseneigenschaften, und automatische Erzeugung von anpassbaren Stücklisten, Kabellisten und abgewickelten Kabelbäumen
- Prüfen von Rohrleitungsstrukturen im Hinblick auf ihre Fertigungseignung und eventuelle Durchdringungen

Datenmanagementoptionen

Wählen Sie die richtige Datenmanagementoption für Ihre Anforderungen:

Windchill® PDMLink

- Einrichtung einer zentralen und sicheren Web-basierten Quelle für Pro/ENGINEER Daten und andere Produktinformationen für das gesamte Unternehmen, einschließlich Depots, Änderungsstand, Konfigurationsverwaltung, Suche und Lebenszyklusmanagement
- Eingebettete Visualisierung für die Anzeige und Markierung von Pro/ENGINEER Teilen und Baugruppen in verschiedenen CAD-Formaten und PDFs
- Stabiles Datenmanagement für Pro/ENGINEER Daten und mit Arbotext Arbeitsblätter sowie für andere Konstruktionsdokumente
- Optionale Datenmanagementfunktionen für verschiedene mechanische und elektrische CAD-Tools, Software-Quellcodes und Dokumente
- Ohne Implementierungsaufwand einsetzbare Unterstützung für das Management komplexer und einfacher Änderungen
- Konfigurationsmanagement von Produktinformationen während der gesamten Produktlebensdauer
- Robuste Integration mit ERP und anderen Business-Systemen über das optionale Windchill Enterprise Systems Integration Modul (ESI)
- Flexible Bereitstellungsoptionen für Lösungen vor Ort und mit On Demand-Hosting



Produktdatenmanagement mit Windchill PDMLink, eingebettet in Pro/ENGINEER.

Pro/INTRALINK

- Umfassendes, ausgereiftes und zuverlässiges Pro/ENGINEER Datenmanagement auf Grundlage einer modernen Windchill Architektur
- Unterstützt Concurrent Engineering
- Tools für Depots (Ein- und Auschecken, Zusammenstellungen) und Berichterstellung
- Support für dezentrale Installationen mit Pro/INTRALINK Replikations-Tools
- Bestandteil von Windchill PDMLink, daher Wachstumspfad für umfassenderes Datenmanagement und Funktionen für Prozesssteuerung

Unterstützte Plattformen und Systemvoraussetzungen

Weitere Informationen und Angaben zu Systemvoraussetzungen erhalten Sie unter: <http://www.PTC.com/partners/hardware/current/support.htm>

Die passende Lösung – ohne Kompromisse

Pro/ENGINEER lässt sich einfach erlernen und bedienen und ist in einer Reihe von Paketlösungen erhältlich, die auf die individuellen Anforderungen Ihres Unternehmens abgestimmt sind. Unabhängig davon, ob Sie ein kostengünstiges 3D-CAD-System mit allen grundlegenden Konstruktionsfunktionen oder ein umfassendes Produktentwicklungssystem für die nahtlose Verbindung Ihrer erweiterten Lieferkette benötigen, Sie erhalten genau, was Sie brauchen, in einer einzigen, vollständig skalierbaren Lösung. Wählen Sie das Paket, das Ihre jetzigen Anforderungen erfüllt. Wenn sich Ihre Anforderungen ändern und wachsen, können Sie das Paket problemlos aktualisieren. Es nutzt dann dieselbe leistungsstarke Plattform, was bedeutet, dass keine Datenkonvertierung erforderlich ist. Die Umstellung verläuft ohne Veränderungen für die Anwender.

Der Pro/ENGINEER Vorteil

Die Pro/ENGINEER Produktfamilie mit integrierten 3D-CAD-/CAM-/CAE-Lösungen bietet Ingenieuren und Konstrukteuren einen einzigartigen Vorteil, da Pro/ENGINEER vollständig assoziativ ist. Dies bedeutet, dass jede Konstruktionsänderung automatisch in allen nachfolgenden Aufgaben und Dokumenten nachvollzogen wird, ganz ohne Konvertierung von Modellinformationen. Durch den Wegfall der Datenkonvertierung sparen Sie nicht nur Zeit, sondern Sie vermeiden auch, dass sich Konvertierungsfehler in die Konstruktion einschleichen. Pro/ENGINEER Pakete sind die erste Wahl für Ingenieure und Konstrukteure, da kein anderes Produktentwicklungs-Paket mehr Vorzüge und Geschwindigkeit in einer skalierbaren Plattform bieten.

Weitere Informationen über das Pro/ENGINEER Advanced XE Paket erhalten Sie unter: www.PTC.com/go/proengineerpackages

INNEO
That's IT.

Händlerinformation

INNEO Solutions GmbH · inneo@inneo.com · www.inneo.com

Deutschland:	Schweiz:
Rindelbacher Straße 42	Ruchstuckstrasse 21
73479 Eilwangen	CH-8306 Brüttisellen
Telefon: +49 (0) 7961 890-0	Telefon: +41 (0) 44 805 1010
Fax: +49 (0) 7961 890-177	Fax: +41 (0) 44 805 1011

Copyright © 2007, Parametric Technology Corporation (PTC) - Alle Rechte vorbehalten gemäß den Urheberrechtsgesetzen der Vereinigten Staaten von Amerika und anderer Länder. PTC, das PTC Logo, Pro/ENGINEER, Wildfire, Windchill, Windchill PDMLink, Pro/INTRALINK und alle PTC Produktnamen und Logos sind Marken oder eingetragene Marken von PTC und/oder Tochterunternehmen in den USA und anderen Ländern. Windows ist ein eingetragenes Warenzeichen der Microsoft Corporation.